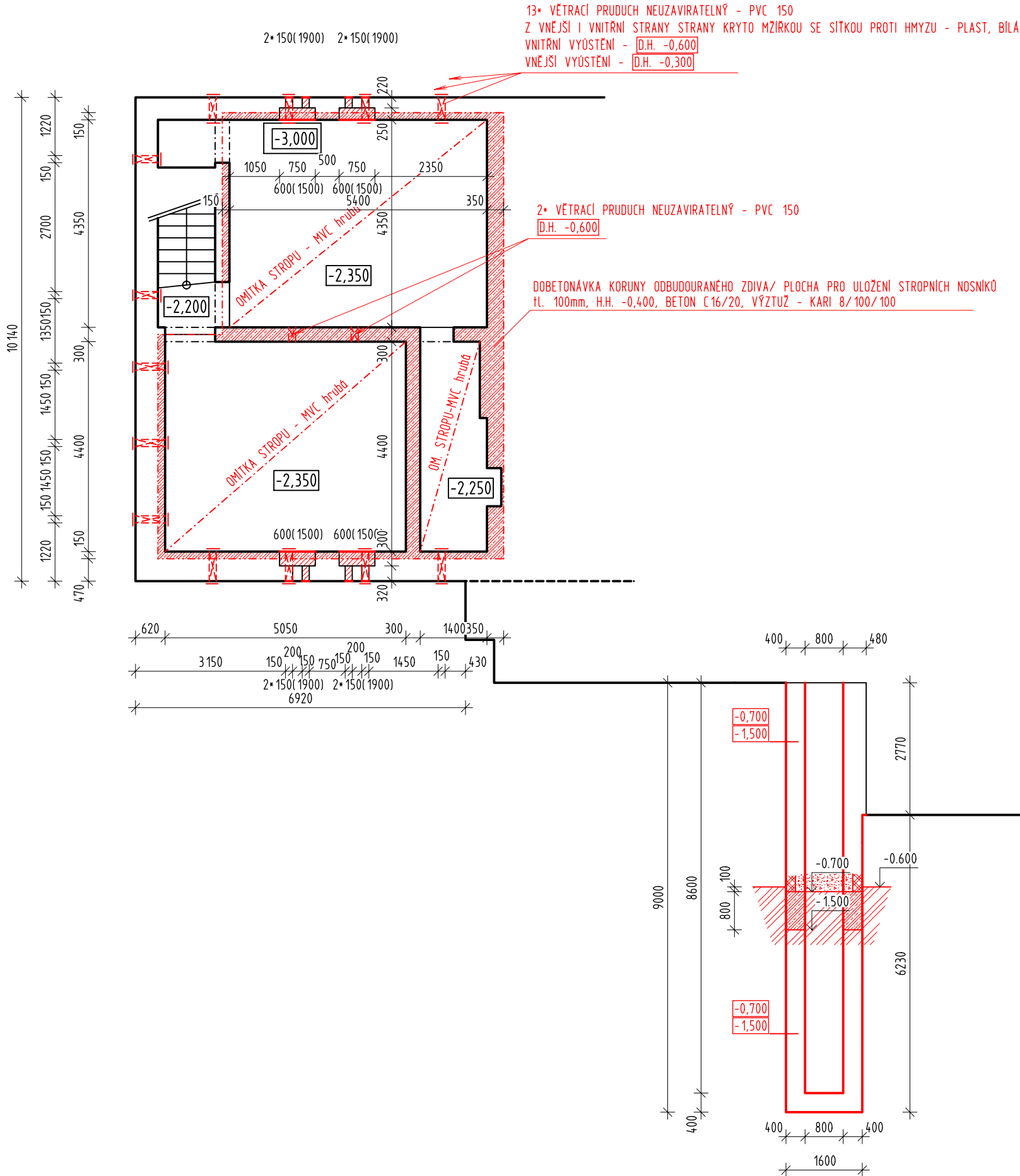


PŮDPRYS 1PP - NAVRŽENÝ STAV; 1:100

LEGENDA MATERIÁLŮ:

	STÁVAJÍCÍ KONSTRUKCE ZDIVO Z CIHEL PLNÝCH PALENÝCH A JINÝCH KERAMICKÝCH MATERIÁLŮ NA MVC, BETONOVÉ KOSNTRUKCE, KONSTRUKCE BEZ DALŠÍHO URČENÍ
	ZDIVO Z KERAMICKÝCH BLOKŮ 45(20; 17,5) P+D, P10, BROUŠENÉ, 450(200, 175)x247x249mm ZDĚNÉ NA CELOPLOŠNÉ SYSTÉMOVÉ LEPIDLO. NAVÁZÁNÍ NA OKOLNÍ KONSTRUKCE ZA POMOCI OCELOVÝCH KOTEV VLEPOVANÝCH NA CHEM. KOTVU
	ZDIVO Z KERAMICKÝCH BLOKŮ, PŘÍČKOVÉ, NENOSNÉ P+D/PROFI 14(11,5; 8) broušené, 140(115, 80)x497(372)x249mm ZDĚNÉ NA CELOPLOŠNÉ SYSTÉMOVÉ LEPIDLO/PUR PĚNU
	INSTALAČNÍ PŘIZDÍVKA ZDIVO Z PLYNOSILIKÁTOVÝCH BLOKŮ POTŘEBNÉ ŠÍRKY ZDĚNÉ NA CELOPLOŠNÉ SYSTÉMOVÉ LEPIDLO
	PŘIZDÍVKY A DOZDÍVKY Z CIHEL PLNÝCH PALENÝCH NA MVC 2,5
	ZDIVO Z BLOKŮ ZTRACENÉHO BEDNĚNÍ tl.300mm, 300x500x250mm ZMONOLITNĚNÉ BETONEM C16/20 - VYZTUŽENÍ viz. TZ
	KONSTRUKCE Z ŽELEZOBETONU, TŘÍDA BETONU A VYZTUŽENÍ JE SPECIFIKOVÁNO VE STATICKÉ ČÁSTI PD A PD
	KONSTRUKCE Z BETONU PROSTÉHO, TŘÍDA BETONU A VYZTUŽENÍ JE SPECIFIKOVÁNO VE STATICKÉ ČÁSTI PD A PD
	ROSTLÝ TERÉN
	ŠTERKOVÝ POLŠTAR Z DRCENÉHO ŠTERKU, parametry hutnění Edef,2 > 45 MPa, poměr Edef,2:Edef,1 < 2,5
	TEPELNÁ IZOLACE NENASÁKAVÁ,TVRZENÁ; min 0,039
	TEPELNÁ IZOLACE S MALOU PEVNOSTÍ V TLAKU POLYSTYREN EPS 70F MINERÁLNÍ VATA V PÁSECH
	TEPELNÁ IZOLACE S VYŠŠÍ PEVNOSTÍ V TLAKU POLYSTYREN EPS 100S (150S)
	HYDROIZOLAČNÍ VRSTVA, 3 VRSTVY ASFALTOVÝ PENETRAČNÍ NÁTER PODKLADU SBS MODIFIKOVANÝ ASFALTOVÝ PÁS TYPU S S NOSNOU VLOŽKOU Z POLYESTEROVÉ ROHOŽE, HLAVNÍ IZOLACE SBS MODIFIKOVANÝ ASFALTOVÝ PÁS TYPU S S NOSNOU VLOŽKOU ZE SKELNE TKANINY, POJISTNÁ A OCHRANNÁ FUNKCE PÁSY NATAVENY CELOPLOŠNĚ



POZNÁMKY:

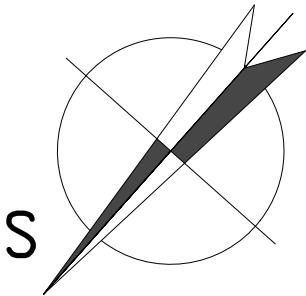
NA VÝKRESE JSOU VYZNAČENY POUZE PROSTUPY DŮLEŽITÉ
ZE STATICKÉHO HLEDISKA. PŘI PROVÁDĚNÍ PROSTUPŮ
JE NEZBYTNÉ ZKOORDINOVÁNÍ PROSTUPŮ ZE VŠECH SPECIALIZACÍ.

TECHNICKÝ POPIS OBJEKTU:

JEDNÁ SE O STAVBU, KTERÁ PROŠLA CELKOVOU PŘESTAVBOU KONCEM 20. STOLETÍ.
OBJEKT JE ZALOŽEN NA BETONOVÝCH ZÁKLADOVÝCH PASECH, SVISLÉ NOSNÉ KONSTRUKCE JSOU
TVORENY ZDIVEM Z CIHEL PLNÝCH, CIHELNÝCH BLOKU, PLYNOSILIKÁTOVÝCH BLOKU NEBO Z
KERAMICKÝCH TVAROVEK PROLÉVANÝCH BETONEM (JIHOZÁPADNÍ TRAKT)
STROPNÍ KONSTRUKCE NAD 1PP JE TVORENA STROPEM HURDIS DO VALCOVANÝCH NOSNÍKŮ.
OBJEKT JE ZASTŘEŠEN SYSTÉMEM DŘEVĚNÝCH ZBIJENÝCH SEDLOVÝCH VAZNIKŮ NA JEJICHŽ SPODNÍCH
PASNICÍCH JE ZAVĚŠEN OMÍTNUTÝ PRKĚNNÝ PODHLED.
KRYTINA JE TVORENA POZINKOVANÝM TRAPEZOVÝM PLECHEM.

POZNÁMKY:

JEDNÁ SE O DOKUMENTACI STAVEBNÍCH ÚPRAV VYCHÁZEJÍCÍ Z DOKUMENTACE PRO STAVEBNÍ POVOLENÍ,
PŮVODNÍ HISTORICKÉ DOKUMENTACE, ZAMĚŘENÍ SOUČASNÉHO STAVU A PROVEDENÝCH SOND.
ZPRACOVATEL SI VYHRÁŽUJE PRÁVO NA DROBNÉ ODCHYLKY OD SKUTEČNOSTI.
PŘI PROVÁDĚNÍ BUDE PRŮBĚŽNĚ DOKUMENTACE POROVNÁVANA SE SKUTEČNOSTÍ (JEDNÁ SE PŘEDEVŠÍM
O ZAKRYTÉ KONSTRUKCE; PŘÍPADNĚ LOKÁLNÍ ZMĚNY, KTERÉ NELZE V BEŽNÉM PRŮZKUMU ODHALIT) A V PŘÍPADĚ
ZJIŠTĚNÍ ZÁVAŽNĚJŠÍCH ROZPORŮ SE SKUTEČNOSTÍ BUDE VYZVÁN INVESTOR SE ZHOTOVITELEM PROJEKTOVÉ
DOKUMENTACE K VYŘEŠENÍ NESROVNALOSÍ A NÁVRHU ALTERNATIVNÍHO ŘEŠENÍ.



0,000 = p.ú. podlahy m.č.102

generální dodavatel:

REALITNÍ a STAVEBNÍ společnost s.r.o.

REALIZACE STAVEB - REKONSTRUKCE - PROJEKCE - PŮJČOVNA NÁŘADÍ - CEŇOVÁNÍ NEMOVITOSTÍ

Doručovací adresa: ŽITENICKÁ 10; ČÁSLAV, PSČ 286 01
Sídlo: Fantova 693/45, Obřany, 614 00 Brno

vypracoval: ING. VOJTĚCH MERENUS NA SKÁLE 1126 286 01 ČÁSLAV	generální projektant/ autorizoval: ING. JAKUB VAVŘIČKA ČKAIT č. - 0011922		<p>Ing. Vladimír Merenus projekční kancelář</p> <p>projekty pozemních staveb požární bezpečnost staveb</p> <p>kancelář: Nad Rezkovcem 1801 286 01 Čáslav IČ: 15847608 mobil: 724 125 511 info@ProjekceMerenus.cz</p>
číslo zakázky: VM201646	investor: SOŠ a SOU řemesel Kutná Hora Čáslavská 202, 284 01 Kutná Hora		
stavba: REKONSTRUKCE DÍLEN SOŠ a SOU Kutná Hora DÍLNÝ ODBOR. VÝCVIKU - Potoční č.p.211, Kutná Hora	část projektu: D. DOKUMENTACE OBJEKTU		
díl projektu: D.1. DOKUMENTACE STAVEBNÍHO OBJEKTU	profese: D.1.1. ARCHITEKTONICKO-STAVEBNÍ ŘEŠENÍ		
objekt: S001 - REKONSTRUKCE DÍLEN SOŠ a SOU Kutná Hora	výkres: PŮDORYS 1PP NAVRŽENÝ STAV		
		stupeň: DPS	revize: 0
		měřítko: 1:100	formát: 3A4
			datum: Prosinec 2016
		číslo dokumentu:	D.1.1.b.011